

# ANLEITUNG



Chrono Miles



LILIENTHAL BERLIN

# INHALTSVERZEICHNIS

---

Einführung	03
Der Chrono Miles	04
Zeit und Datum stellen	05
Einfaches Stoppen	07
Anhalten und weitermessen	08
Die Uhr eichen	09
Die 24-Stunden-Anzeige	11
Technische Daten	12
Armbänder tauschen	13
Pflegehinweise	14
Garantie	15
Recycling & Entsorgung	16
Kontakt	17

## EINFÜHRUNG

Viel Technik, viel Funktion – Auf den kommenden Seiten erfährst du, wie du den Überblick behältst!

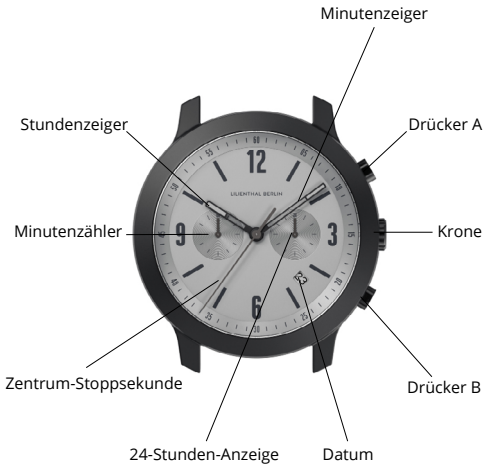
---

Der Chrono Miles, den du nun dein Eigen nennst, ist eine ziemlich beeindruckende Angelegenheit: Pünktlich auf die Sekunde, sehr funktional und doch verspielt. Voller komplexer Technik und doch ganz einfach bedienbar. Zwei Drücker und eine Krone sind alles, was du dazu brauchst. Und in dieser Anleitung erfährst du, wann und wie du sie drücken und drehen musst!

# DER CHRONO MILES

Deine neue Uhr steckt voller Finesse.  
Schau sie dir erstmal genau an!

---



## ZEIT UND DATUM STELLEN

Alles beginnt mit der richtigen Einstellung.  
Dazu brauchst du nur die Krone!

---



Das Datum  
einstellen:

1. Wähle  
die mittlere  
Kronenposition  
**(Pos. 2)**.

Pos. 1    **Pos. 2**    Pos. 3

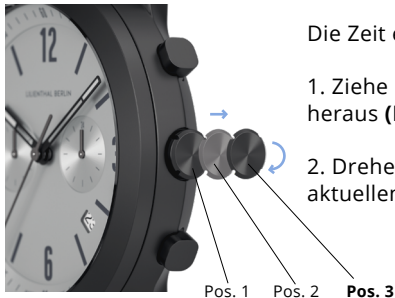
2. Drehe nun die Krone gegen den  
Uhrzeigersinn bis zum gewünschten Datum.

**Achtung:** Wenn du das Datum zwischen 21:00 und 1:00 Uhr verstellst, gehe gleich auf den nächsten Tag, denn das Werk überspringt dann die automatische Umschaltung um Mitternacht.

Die Zeit einstellen:

1. Ziehe die Krone heraus (**Pos. 3**).

2. Drehe sie zur aktuellen Zeit.



Passt alles?  
Dann drück die  
Krone einfach  
wieder zurück ins  
Gehäuse (**Pos. 1**).



## EINFACHES STOPPEN

Du willst eine Zeit messen? Nichts leichter als das!  
Zwei Knopfdrücke genügen!

---



**(1) Drücker A** setzt die Stoppfunktion in Bewegung und **(2)** hält sie wieder an.

**(3) Drücker B** setzt die Stoppfunktion zurück.

## ANHALTEN UND WEITERMESSEN

Du kannst den Messvorgang beliebig oft unterbrechen und wieder fortsetzen.

---



Mit **Drücker A** startest du den Messvorgang und hältst ihn wieder an. Das kannst du so oft hintereinander tun, wie du willst **(1) - (4)**.

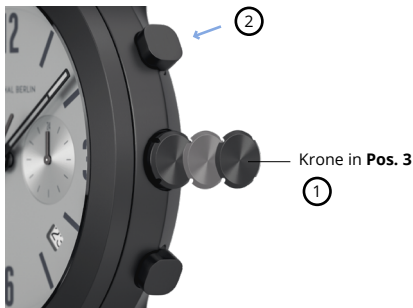
**(5) Drücker B** setzt die Stoppfunktion zurück.



## DIE UHR EICHEN

Die Chronographen-Zeiger gehen nicht von allein in die Ausgangsposition? Dann machst du das manuell!

---



1. Ziehe die **Krone (1)** ganz raus und betätige danach **Drücker A (2)**, um die Stoppsekunde zurückzusetzen.

2. Betätige **Drücker A (2)**, bis die Stoppsekunde sich wieder in der Ausgangsposition befindet.



Der Zeiger kann durch kontinuierliches Drücken von **Drücker A (2)** schnell weitergeschaltet werden.

**3.** Passt alles? Dann drück die Krone einfach wieder zurück ins Gehäuse (**Pos. 1**).

## **DIE 24-STUNDEN-ANZEIGE**

Der Tag hat bekanntlich 24 Stunden. Der Chrono Miles bildet alle davon ab.

---

Die 24-Stunden-Anzeige läuft simultan zum großen Stundenzeiger mit und zeigt die Zeit von 0:00 - 24:00 Uhr an. Steht der Zeiger also unten, ist es genau 12 Uhr mittags. So hast du immer den ganzen Tag im Blick.

## **TECHNISCHE DATEN**

Für den Chrono Miles verwenden wir nur die besten Komponenten. Und zwar diese hier:

---

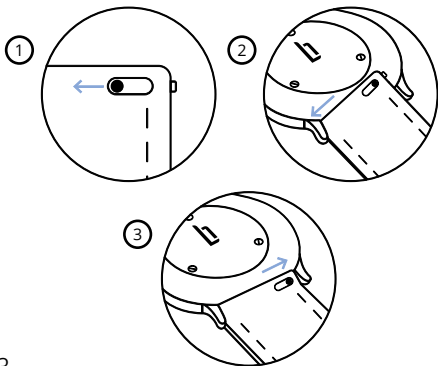
<b>Uhrwerk:</b>	Japanischer Hersteller Miyota
<b>Kaliber:</b>	Quarz Kaliber 0S21
<b>Gehäusematerial:</b>	316L-Chirurgenstahl
<b>Gehäusegröße:</b>	44 mm
<b>Glas:</b>	Saphirgehärtetes Mineralglas
<b>Wasserdichtigkeit:</b>	5 bar

## ARMBÄNDER TAUSCHEN

Wenn du meinst, deine Uhr bräuchte mal einen neuen Look, dann tausch einfach das Band aus!

---

Um das Band zu wechseln, schieb den kleinen Pin im Band nach innen **(1)**. So verkürzt du den Steg und kannst das Band lösen **(2)**. Um es wieder einzusetzen, zieh den Stift wieder zurück und setze den Steg in die Löcher im Gehäuse **(3)**.



## **PFLEGEHINWEISE**

Der Chrono Miles ist technisch aufwändig – aber ziemlich pflegeleicht!

---

Deine Uhr begleitet dich überall hin, nur beim Tiefseetauchen solltest du sie lieber abnehmen. Mit einer Wasserdichtigkeit von 5 bar ist sie aber vor Wasserspritzern bestens geschützt. Wenn die Batterie ihre Kraft verliert, bring die Uhr einfach zum Juwelier oder Uhrmacher deines Vertrauens. Der Profi tauscht die Batterie im Handumdrehen aus! Unsere Armbänder aus Naturleder verändern sich mit der Zeit und bilden eine feine Patina. Das macht sie zu echten Unikaten! Staub und Schmutz lassen sich mit einem leicht angefeuchteten Tuch entfernen. Nur zu nass sollten die Bänder nicht werden. Die Edelstahl-Armbänder hingegen vertragen die Feuchtigkeit problemlos.

## **GARANTIE**

Damit du ein entspanntes und sicheres Gefühl mit deiner neuen Uhr hast.

---

Für ab dem 25.04.2025 gekaufte Produkte gewährt die Lilienthal Lifestyle GmbH 3 Jahre Herstellergarantie weltweit ab Kaufdatum in Fällen von Material- und Herstellungsfehlern. Für vor dem 25.04.2025 gekaufte Produkte beläuft sich die Herstellergarantie auf 2 Jahre ab Kaufdatum. Diese Herstellergarantie wird unbeschadet der gesetzlichen Gewährleistungsansprüche gewährt. Die Garantie bezieht sich auf die Funktionalität und einwandfreie Verarbeitung. Nicht durch die Garantie abgedeckt sind Verschleiß sowie Schäden, die durch Unfälle oder unsachgemäße Benutzung entstehen. Bei unseren Uhren sind überdies Probleme mit Batterien sowie Kratzer und Glasbruch von der Garantie ausgenommen. Innerhalb der Garantiefrist werden Fabrikationsmängel kostenlos von uns behoben.

## RECYCLING & ENTSORGUNG

Und wenn es doch mal aus ist?

---

Gebrauchte Elektrogeräte sowie Batterien dürfen nicht im privaten Hausmüll entsorgt werden, sondern müssen an befugten Sammelstellen abgegeben werden. So sorgst du für die umweltgerechte Entsorgung und Wiederverwendung der Einzelteile. Danke dir!



WEEE-Reg.-Nr.  
DE 24378860



## KONTAKT

Du hast Fragen oder willst mit uns einfach mal kurz plaudern? Dann sind wir für dich da!

---

### [Kontaktformular](#)

Lilienthal Lifestyle GmbH  
Boxhagener Straße 78  
10245 Berlin

[www.lilienthal.berlin](http://www.lilienthal.berlin)



LILIENTHAL BERLIN

# USER INSTRUCTIONS



Chrono Miles



LILIENTHAL BERLIN

# TABLE OF CONTENTS

---

Introduction	03
The Chrono Miles	04
Setting the time and date	05
Simple timer function	07
Accumulated-time measurement	08
Manual reset	09
The 24-hour display	11
Technical details	12
Changing the strap	13
Care instructions	14
Warranty	15
Recycling & Disposal	16
Contact	17

## **INTRODUCTION**

Technical and functional – stay on track  
with your new Chronograph!

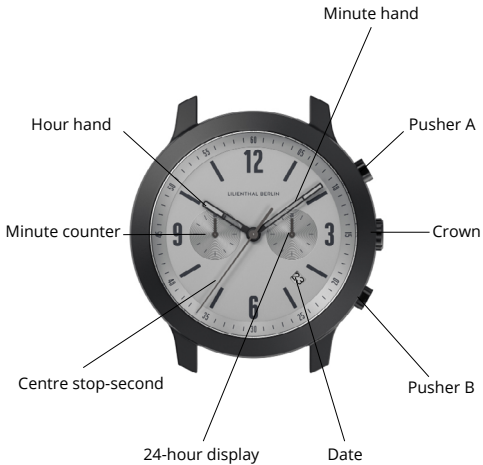
---

The Chrono Miles is a fascinating timepiece. Functional, playful, and precise to a second. With two pushers and a crown, the technically complex mechanism is easy to use. And with these instructions, you'll learn how and when to press them!

# THE CHRONO MILES

Your new watch is full of details.  
But first, an overview!

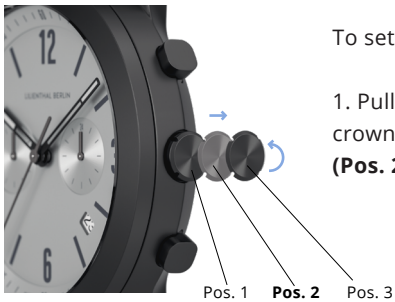
---



## SETTING TIME AND DATE

Everything starts with the right settings.  
To do so, all you need is the crown!

---



To set the date:

1. Pull out the crown halfway (**Pos. 2**).

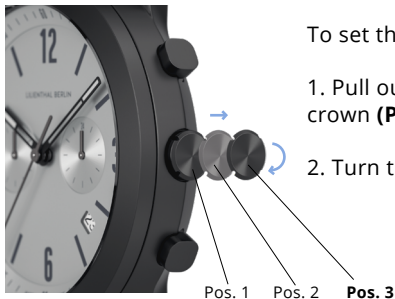
2. Turn the crown counterclockwise until the correct date is displayed.

**Please note:** It is not recommended to set the date between 9:00 PM and 01:00 AM, because during this period the date is automatically switched by the movement.

To set the time:

1. Pull out the crown (**Pos. 3**).

2. Turn the crown.



All good?  
Then simply push  
the crown back  
into the case  
(**Pos. 1**).





## SIMPLE TIMER FUNCTION

Easily measure a time with just two presses of a pusher.

---



The timer function is operated by the two pushers: **Pusher A** and **Pusher B**.

**Pusher A** controls START **(1)** and STOP **(2)**.

**Pusher B** resets the timer function **(3)**.

## ACCUMULATED-TIME MEASUREMENT

You can pause and resume the timer function as often as you need.

---



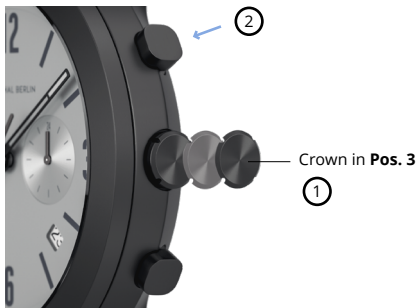
**Pusher A** starts and stops the time measurements. This can be done as many times as you like in a row **(1) - (4)**.

**Pusher B** resets the timer function **(5)**.

## MANUAL RESET

Should the timer function hands not return to the zero position, you can reset them yourself.

---



1. Pull out the crown to **Pos. 3 (1)** and then press **Pusher A (2)** to reset the stop-second.
2. Press **Pusher A (2)** until the stop-second is in the zero position again.



The hand can be advanced rapidly by continuously pressing **Pusher A (2)**.

**3.** All good? Then simply push the crown back into the case (**Pos. 1**).

## **THE 24-HOUR DISPLAY**

As we all know, the day consists of 24 hours.

The Chrono Miles reflects each and every one of them.

---

The 24-hour display runs concurrently with the main hour hand, indicating the time from 12 p.m. to 12 a.m. When the hand is at the bottom, it's exactly 12 noon. This way, you always have the entire day at a glance.

## TECHNICAL DETAILS

We only use the best components and materials for the Chrono Miles, including:

---

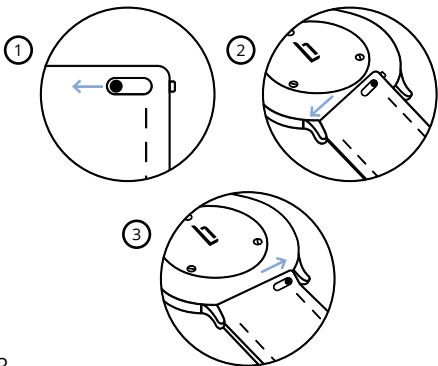
<b>Movement:</b>	Japanese manufacturer Miyota
<b>Caliber:</b>	Quarz Caliber 0S21
<b>Case Material:</b>	316L Surgical steel
<b>Case size:</b>	44 mm
<b>Glass:</b>	Sapphire-hardened glass
<b>Water resistance:</b>	5 ATM

## CHANGING THE STRAP

If you feel like your watch needs a new look, simply change the strap!

---

To change the strap, press the small pin inwards **(1)**. Remove the strap from the case **(2)**. Replace with a new strap by clicking the pin back into the holes in the case **(3)**.



## CARE INSTRUCTIONS

The Chrono Miles: technically complicated  
but easy to maintain.

---

This watch can accompany you almost anywhere, though we wouldn't recommend going deep-sea diving with it. With a water resistance of 5 ATM it's protected from any water splashes or sprays. If the battery loses its power, simply take the watch to your trusted jeweler or watchmaker. They can easily replace the battery in a matter of minutes! Our leather straps are natural products. For this reason, their appearance may change over time and may develop a delicate patina – making them truly unique items! Specks of dust can be easily removed with a damp cloth but avoid getting the strap too wet. Our straps made from stainless steel are resistant to rusting in humid conditions.



## **WARRANTY**

We want to make you feel confident  
with your new watch.

---

For products purchased on or after April 25, 2025, we provide a 3-year manufacturer's warranty worldwide from the date of purchase for material and manufacturing defects. For products purchased before April 25, 2025, the manufacturer's warranty is 2 years from the date of purchase. The warranty covers functionality and flawless craftsmanship. It does not cover wear and tear or damage caused by accidents or improper use. For our watches, battery issues, scratches, and glass breakage are also excluded from the warranty. Within the warranty period, manufacturing defects will be repaired free of charge. If something cannot be repaired, we offer a replacement with a comparable model. We do not assume liability for incidental or consequential damages.

## RECYCLING & DISPOSAL

And when its time is up?

---

Used electrical appliances and batteries must not be disposed of in private household waste but must be handed in at authorized collection depots. This way, you ensure environmentally-friendly disposal and recycling of all parts. Thank you for caring!



WEEE-Reg.-Nr.  
DE 24378860

## CONTACT

---

[Contact form EU](#)

[Contact form UK](#)

Lilienthal Lifestyle GmbH  
Boxhagener Straße 78  
10245 Berlin

[www.lilienthal.berlin/en](http://www.lilienthal.berlin/en)  
[www.lilienthal.berlin/uk](http://www.lilienthal.berlin/uk)

[Contact form US/CA](#)

Zeitgeist Inc  
3600 Horizon Dr  
Suite 110  
King of Prussia, PA 19406

<https://lilienthal-berlin.com/>



WEEE-Reg.-Nr.  
DE 24378860



LILIENTHAL BERLIN

# CONSIGNES



Chrono Miles



LILIENTHAL BERLIN

# SOMMAIRE

---

Introduction	03
La Chrono Miles	04
Régler la date et l'heure	05
Arrêt simple	07
Stopper et reprendre le chronométrage	08
Régler la position des aiguilles	09
L'affichage 24 heures	11
Spécifications techniques	12
Changer le bracelet	13
Conseils d'entretien	14
Garantie	15
Recycle & Élimination	16
Contact	17

## INTRODUCTION

Une montre d'une grande technicité, aux multiples fonctionnalités. Les pages suivantes vous montrent comment conserver une vue d'ensemble !

---

La Chrono Miles dont vous êtes désormais l'heureux propriétaire est une montre vraiment impressionnante : Précise à la seconde près, particulièrement fonctionnelle et pourtant ludique. Complexe sur le plan technique, elle est en revanche d'une grande simplicité d'utilisation ! Deux boutons-poussoirs et une couronne, c'est tout ce dont vous avez besoin. Et ce manuel vous explique dans le détail de quelle manière vous devez les manipuler !

## LA CHRONO MILES

Votre nouvelle montre est un modèle de raffinement.  
Avant de procéder aux réglages, commencez par  
l'observer de près !

---

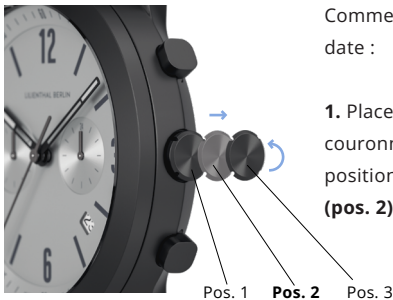




## RÉGLER LA DATE ET L'HEURE

Tout commence par un bon réglage.  
Pour cela, vous n'avez besoin que de la couronne !

---



Comment régler la date :

**1.** Placez la couronne sur sa position centrale (**pos. 2**).

**2.** Tournez ensuite la couronne dans le sens antihoraire (sens inverse des aiguilles d'une montre) jusqu'à la date souhaitée.

**Attention :** si vous modifiez la date entre 21h00 et 1h00, passez directement au jour suivant, car le mouvement ne tiendra pas compte du changement automatique à minuit.



Comment régler  
l'heure :

**1.** Tirez sur la  
couronne (**pos. 3**).

**2.** Tournez-la jusqu'à  
ce que l'heure soit  
correctement réglée.

Pos. 1    Pos. 2    **Pos. 3**



Est-ce que tout est  
en ordre ?

Alors, vous pouvez  
maintenant  
repousser la  
couronne dans le  
boîtier (**pos. 1**).

**Pos. 1**

## ARRÊT SIMPLE

Vous voulez mesurer le temps ?  
Rien de plus simple ! Les deux boutons-poussoirs sont  
tout ce dont vous avez besoin !

---



(1) Le **poussoir A** permet d'activer le chronographe et (2) de l'arrêter à nouveau.

(3) Le **poussoir B** permet de le réinitialiser.

## STOPPER ET REPRENDRE LE CHRONOMÉTRAGE

Vous pouvez interrompre et reprendre la mesure autant de fois que vous le souhaitez.

---



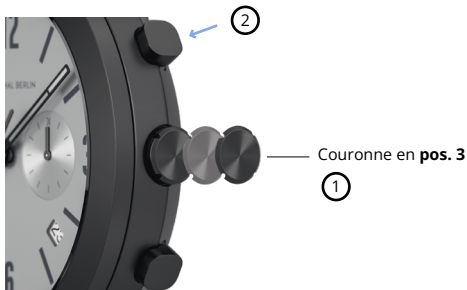
Le **poussoir A** vous permet de démarrer la mesure et de l'arrêter à nouveau. Vous pouvez répéter cette opération autant de fois que vous le voulez **(1) - (4)**.

**(5)** Appuyez sur le **poussoir B** pour remettre le chronographe à zéro.

## RÉGLER LA POSITION DES AIGUILLES

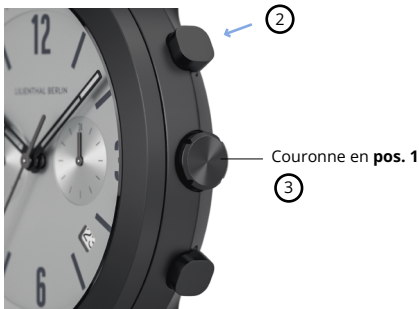
Les aiguilles du chronographe ne reviennent pas d'elles-mêmes à leur position initiale ? Aucun souci : vous pouvez les régler manuellement !

---



1. Tirez complètement la couronne **(1)** et exercez ensuite une pression sur le **poussoir A (2)** afin de réinitialiser le stop-seconde.

2. Puis, appuyez sur le **poussoir A (2)** jusqu'à ce que le stop-seconde revienne à sa position initiale.



L'aiguille peut être avancée rapidement en appuyant de façon continue sur le **poussoir A (2)**.

**3.** Pour finir, appuyez sur la couronne **(3)** de façon à ce qu'elle revienne en **pos. 1**.

## **L’AFFICHAGE 24 HEURES**

Comme nous le savons tous, la journée compte 24 heures.  
Le Chrono Miles en reflète chacune.

---

L’affichage 24 heures fonctionne simultanément avec la grande aiguille des heures, indiquant l’heure de 0:00 à 24:00. Lorsqu’il est en bas, il est exactement midi. Vous avez ainsi toujours la journée entière en un coup d’œil.

## SPÉCIFICATIONS TECHNIQUES

Seuls les meilleurs composants sont utilisés pour la Chrono Miles. Et plus précisément ceux-ci :

---

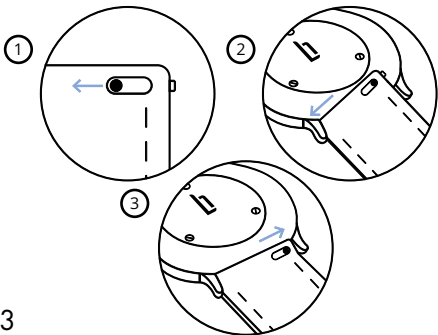
<b>Mouvement:</b>	fabricant japonais Miyota
<b>Calibre:</b>	calibre à quartz 0S21
<b>Matériau du boîtier :</b>	acier chirurgical 316L
<b>Diamètre du boîtier :</b>	44 mm
<b>Verre:</b>	verre minéral avec revêtement saphir
<b>Étanchéité:</b>	5 bars



## CHANGER LE BRACELET

Si vous trouvez que votre montre a besoin de changer d'allure, rien de plus simple : il suffit de changer son bracelet !

Poussez tout d'abord le petit mécanisme (qui se trouve sur la face interne du bracelet) vers l'intérieur **(1)**. Cela permet de raccourcir les barrettes et de détacher le bracelet des cornes d'attache **(2)**. Pour mettre le nouveau bracelet en place, il suffit d'insérer à nouveau les barrettes dans les cornes **(3)** et de repousser le mécanisme dans l'autre sens.



## CONSEILS D'ENTRETIEN

Si la Chrono Miles est complexe sur le plan technique, elle est en revanche d'une grande simplicité d'entretien !

---

Capable de vous accompagner dans toutes vos aventures, il est toutefois préférable de la retirer lors de vos séances de plongée sous-marine. Mais avec une étanchéité de 5 bars, celle-ci est parfaitement protégée contre les éclaboussures de toutes sortes. Lorsque la pile se met à faiblir, confiez-la simplement à votre bijoutier ou à votre horloger de confiance. Celui-ci la remplacera en un tour de main ! Nos bracelets en cuir naturel se modifient avec le temps et arborent une patine subtile. C'est ce qui fait de chacune de nos montres une pièce véritablement unique. Pour éliminer poussières et salissures, utilisez un chiffon légèrement humidifié. Évitez de trop mouiller le bracelet. Nos bracelets en acier inoxydable supportent quant à eux l'humidité sans aucune difficulté.

## **GARANTIE**

Afin que vous vous sentiez pleinement serein et en sécurité avec votre nouvelle montre.

---

Pour les produits achetés à partir du 25 avril 2025, Lilienthal Lifestyle GmbH accorde une garantie constructeur de 3 ans dans le monde entier à compter de la date d'achat, couvrant les défauts de matériaux et de fabrication. Pour les produits achetés avant le 25 avril 2025, la garantie constructeur est de 2 ans à compter de la date d'achat. La garantie concerne la fonctionnalité et la qualité de fabrication. Ne sont pas couverts l'usure normale ainsi que les dommages causés par des accidents ou une utilisation incorrecte. De plus, les problèmes de batteries, les rayures et la casse de verre ne sont pas couverts par la garantie pour nos montres. Pendant la période de garantie, les défauts de fabrication seront réparés gratuitement. Si quelque chose ne peut pas être réparé, nous proposons un remplacement par un modèle comparable. Nous excluons toute responsabilité pour les dommages indirects ou consécutifs.

## RECYCLAGE & ÉLIMINATION

Et quand son heure est venue ?

---

Les appareils électriques usagés et les piles ne doivent pas être jetés dans les déchets ménagers privés, mais doivent être déposés dans des points de collecte autorisés. De cette manière, vous garantissez une élimination et un recyclage respectueux de l'environnement de toutes les pièces. Merci de votre attention !



Points de collecte sur [www.quefairedesdechets.fr](http://www.quefairedesdechets.fr)  
Privilégiez la réparation ou le don de votre appareil !



WEEE-Reg.-Nr.  
DE 24378860

## CONTACT

---

### [Formulaire de contact](#)

Lilienthal Lifestyle GmbH  
Boxhagener Straße 78  
10245 Berlin

<https://fr.lilienthal.berlin/>



LILIENTHAL BERLIN

# MANUAL DEL USUARIO



Chrono Miles



LILIENTHAL BERLIN

# ÍNDICE

---

Introducción	03
El Chrono Miles	04
Configuración de la hora y la fecha	05
Funciones del temporizador simple	07
Medición de tiempo acumulado	08
Reinicio manual	09
La indicación de 24 horas	11
Detalles Técnicos	12
Cambiar las correas	13
Cuidado y mantenimiento	14
Garantía	15
Reciclaje y eliminación	16
Contacto	17



## INTRODUCCIÓN

Técnico y funcional – ¡descubre como manter todo bajo control con tu nuevo Chrono Miles!

---

El Chrono Miles es un reloj fascinante: funcional, lúdico y preciso hasta de segundo. Con dos botones y una corona, el mecanismo técnicamente complejo es muy fácil de usar. ¡Y con estas instrucciones, aprenderás cómo y cuándo utilizarlos!

# EL CHRONO MILES

Tu nuevo reloj está lleno de detalles.  
¡Míralo atentamente!

---



## CONFIGURACIÓN DE LA HORA Y LA FECHA

Todo comienza con el ajuste correcto.  
¡Solo necesitas la corona!

---



Ajustar la fecha:

**1.** Saca la corona hasta la mitad  
(**Pos. 2**).

**2.** Gira la corona en sentido antihorario hasta la fecha correcta.

**Ten en cuenta:** Si ajustas la fecha entre las 21:00 y la 1:00, pasa directamente al día siguiente, ya que el mecanismo omitirá el cambio automático a medianoche.



Ajustar la hora:

**1.** Saca la corona por completo  
**(Pos. 3).**

**2.** Gírala hasta la hora deseada.

Pos. 1

Pos. 2

**Pos. 3**



¿Todo correcto?  
Entonces,  
simplemente  
vuelve a presionar  
la corona hacia el  
interior de la caja  
**(Pos. 1).**

Pos. 1

## FUNCIONES DEL TEMPORIZADOR SIMPLE

¿Quieres medir el tiempo? ¡Nada más fácil!  
¡Solo necesitas dos presiones de botón!

---



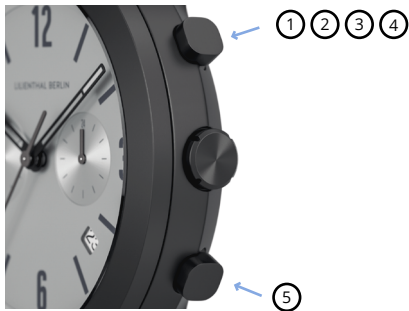
El **botón A** controla la función de iniciar **(1)** y detener **(2)**.

El **botón B** reinicia la función del temporizador **(3)**.

## MEDICIÓN DE TIEMPO ACUMULADO

Puedes pausar y reanudar el temporizador cuantas veces lo necesites.

---



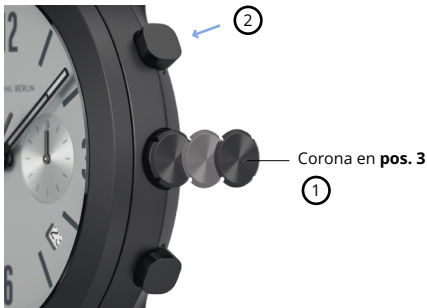
El **botón A** inicia y detiene las mediciones de tiempo. Puedes hacerlo tantas veces como desees **(1) - (4)**.

**(5)** El **botón B** reinicia la función del temporizador a 0.

## REINICIO MANUAL

¿Las manecillas del Chronograph no vuelven por sí solas a la posición inicial? ¡Entonces lo harás manualmente!

---



**1.** Saca la corona completamente **(1)** y luego presiona el **botón A (2)** para restablecer el segundero central.

**2.** Pulsa el **botón A (2)** hasta que el segundero central vuelva a la posición inicial.



La aguja puede avanzarse rápidamente manteniendo presionado el **botón A (2)**.

**3.** ¿Todo correcto? Entonces, simplemente vuelve a presionar la corona hacia el interior de la caja (**Pos. 1**).



## **LA INDICACIÓN DE 24 HORAS**

Como bien sabes, el día tiene 24 horas.  
El Chrono Miles las muestra todas.

---

La indicación de 24 horas avanza simultáneamente con la aguja de horas y muestra la hora entre las 0:00 y las 24:00. Si la aguja apunta hacia abajo, son exactamente las 12 del mediodía. Así, siempre tendrás todo el día a la vista.

## DETALLES TÉCNICOS

Para el Chrono Miles utilizamos solo los mejores componentes. Y estos son:

---

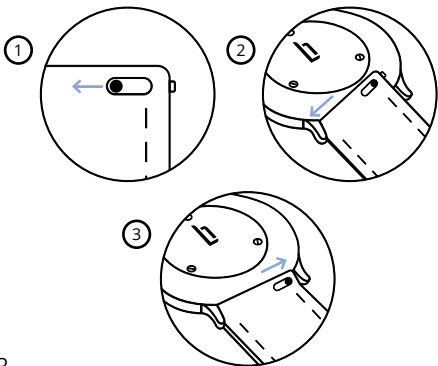
<b>Movimiento:</b>	Fabricante japonés Miyota
<b>Calibre:</b>	Cuarzo Calibre 0S21
<b>Material de la caja:</b>	Acero quirúrgico 316L
<b>Tamaño de la caja:</b>	44 mm
<b>Cristal:</b>	Vidrio mineral endurecido con zafiro
<b>Resistencia al agua:</b>	Hasta 5 atm

## CAMBIAR LAS CORREAS

Si crees que tu reloj necesita un nuevo estilo,  
¡simplemente cambia la correa!

---

Para cambiar la correa, empuja el pequeño pasador hacia adentro **(1)**. Retira la correa de la caja del reloj **(2)**. Sustitúyela con una nueva haciendo clic en el pasador, encajándola entre los orificios de la caja **(3)**.



## **CUIDADO Y MANTENIMIENTO**

El Chrono Miles es técnicamente sofisticado,  
¡pero muy fácil de mantener!

---

Este reloj puede acompañarte casi a cualquier lugar, pero no recomendamos bucear en aguas profundas con él. Con una resistencia al agua de 5 bar, está perfectamente protegido contra salpicaduras. Si la batería pierde su carga, lleva el reloj a tu joyero o relojero de confianza. ¡Un profesional reemplazará la batería en un abrir y cerrar de ojos! Nuestras correas de cuero son productos naturales, por lo que pueden cambiar con el tiempo y desarrollar una delicada pátina. ¡Esto las convierte en piezas únicas! El polvo y la suciedad pueden limpiarse con un paño ligeramente húmedo. Eso sí, evita mojar demasiado las correas. En cambio, las correas de acero inoxidable soportan la humedad sin problema.

## **GARANTÍA**

Queremos que te sientas seguro con tu nuevo reloj.

---

Para los productos comprados a partir del 25 de abril de 2025, Lilienthal Lifestyle GmbH ofrece una garantía del fabricante de 3 años a nivel mundial a partir de la fecha de compra en caso de defectos de material o fabricación. Para los productos comprados antes del 25 de abril de 2025, la garantía del fabricante es de 2 años desde la fecha de compra. Esta garantía del fabricante se concede sin perjuicio de los derechos legales de garantía. La garantía se refiere a la funcionalidad y mano de obra impecable. No están cubiertos por la garantía el desgaste y los daños causados por accidentes o uso indebido. En el caso de los relojes, la garantía no cubre problemas relacionados con las baterías, arañazos y rotura del cristal. Durante el período de garantía, los defectos de fabricación serán reparados de forma gratuita por nosotros.

## RECICLAJE Y ELIMINACIÓN

¿Y si algún día deja de funcionar?

---

Los dispositivos eléctricos usados y las baterías no deben desecharse con la basura doméstica, sino entregarse en puntos de recogida autorizados. De esta manera, garantizas una eliminación y reciclaje respetuosos con el medio ambiente. ¡Gracias!



WEEE-Reg.-Nr.  
DE 24378860

## CONTACTO

---

### [Formulario de contacto](#)

Lilienthal Lifestyle GmbH  
Boxhagener Straße 78  
10245 Berlin

[www.lilienthal.berlin](http://www.lilienthal.berlin)



LILIENTHAL BERLIN



# ISTRUZIONI



Chrono Miles



LILIENTHAL BERLIN

# SOMMARIO

---

Introduzione	03
Il Chrono Miles	04
Impostare l'ora e la data	05
Fermare Facilmente	07
Fermare e misurare di nuovo	08
Regolare l'orologio	09
L'indicatore delle 24 ore	11
Dati tecnici	12
Sostituire i cinturini	13
Cura e manutenzione	14
Garanzia	15
Riciclaggio e smaltimento	16
Contatto	17

## **INTRODUZIONE**

Molte tecnologie, molte funzionalità: nelle prossime pagine scoprirai come mantenere tutto sotto controllo!

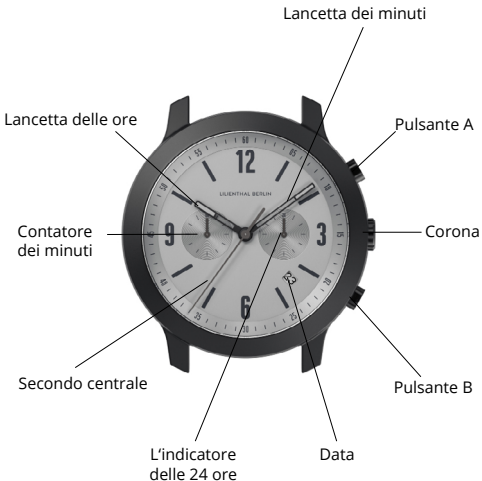
---

Il Chrono Miles, che ora è tuo, è qualcosa di davvero impressionante: puntuale al secondo, altamente funzionale e al tempo stesso giocoso. Pieno di tecnologia complessa, ma estremamente facile da usare. Ti bastano due pulsanti e una corona. In questo manuale scoprirai quando e come premerli e girarli!

# IL CHRONO MILES

Il tuo nuovo orologio è pieno di dettagli.  
Guardalo attentamente!

---



## IMPOSTARE L'ORA E LA DATA

Tutto inizia con la regolazione corretta.  
Ti basta la corona!

---



Impostare la data:

1. Scegli la posizione centrale della corona (**Pos. 2**).

Pos. 1   **Pos. 2**   Pos. 3

2. Ruota la corona in senso antiorario fino al giorno desiderato.

**Nota:** Se regoli la data tra le 21:00 e l'1:00, passa direttamente al giorno successivo, poiché il meccanismo salterà il cambio automatico a mezzanotte.



Impostare l'ora:

1. Estrai la corona  
**(Pos. 3).**

2. Ruotala fino  
all'ora corretta.

Pos. 1

Pos. 2

**Pos. 3**



Tutto a posto?  
Allora,  
semplicemente  
premi di nuovo la  
corona dentro la  
cassa **(Pos. 1)**!

Pos. 1

## FERMARE FACILMENTE

Vuoi misurare un tempo? Niente di più facile!  
Basta premere due pulsanti!

---



(1) Il **pulsante A** avvia la funzione di fermo e  
(2) la ferma di nuovo.

(3) Il **pulsante B** resetta le lancette del  
Chronograph dopo che si sono fermate.

## FERMARE E MISURARE DI NUOVO

Puoi interrompere il processo di misurazione e riprenderlo ogni volta che vuoi.

---



Con il **pulsante A** avvii la misurazione e la fermi nuovamente. Puoi farlo quante volte desideri **(1) - (4)**.

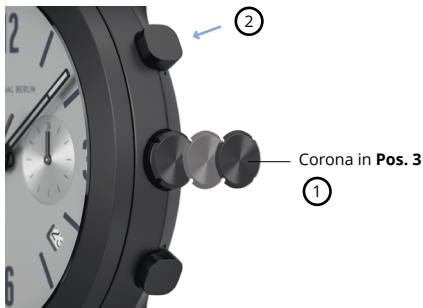
**(5)** Il **pulsante B** riporta il display a 0.



## REGOLARE L'OROLOGIO

Le lancette del Chrono Miles non tornano da sole alla posizione iniziale? Allora lo farai manualmente!

---



1. Estrai completamente la corona (1) e premi quindi il **pulsante A (2)** per azzerare la secondo centrale.

2. Premi il **pulsante A (2)** finché la secondo centrale non torna alla posizione iniziale.



La lancetta può essere avanzata rapidamente tenendo premuto il **pulsante A (2)**.

**3.** Tutto a posto? Allora, semplicemente premi di nuovo la corona dentro il cassa (**Pos. 1**)!

## **L'INDICATORE DELLE 24 ORE**

Come saprai, un giorno ha 24 ore.

Il Chrono Miles le mostra tutte.

---

L'indicatore delle 24 ore si muove simultaneamente alla lancetta delle ore principale e indica l'orario da 0:00 a 24:00. Se la lancetta si trova in basso, sono esattamente le 12:00. Così avrai sempre l'intera giornata sotto controllo.

## **DATI TECNICI**

Per il Chrono Miles utilizziamo solo i migliori componenti. Eccoli qui:

---

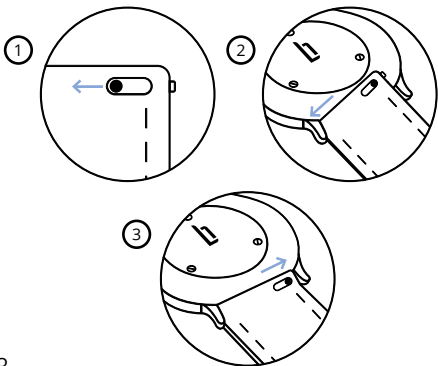
<b>Movimento:</b>	Produttore giapponese Miyota
<b>Calibro:</b>	Quarzo Calibro 0S21
<b>Materiale della cassa:</b>	Acciaio chirurgico 316L
<b>Dimensione della cassa:</b>	44 mm
<b>Vetro:</b>	Vetro minerale zaffiro temprato
<b>Impermeabilità:</b>	Fino a 5 atm

## SOSTITUIRE I CINTURINI

Se pensi che il tuo orologio abbia bisogno di un nuovo look, cambia semplicemente il cinturino!

---

Per sostituire il cinturino, spingi verso l'interno il piccolo perno nel cinturino **(1)**. In questo modo accorci l'asta e puoi rimuovere il cinturino **(2)**. Per rimetterlo, tira indietro il perno e inserisci l'asta nei fori della cassa **(3)**.



## CURA E MANUTENZIONE

Il Chrono Miles è tecnicamente complesso, ma incredibilmente facile da mantenere!

---

Il tuo orologio ti accompagna ovunque, ma sarebbe meglio toglierlo per le immersioni profonde. Con un'impermeabilità di 5 bar è perfettamente protetto dagli schizzi d'acqua. Quando la batteria si scarica, porta l'orologio dal tuo gioielliere o orologiaio di fiducia. Il professionista sostituirà la batteria in un attimo! I nostri cinturini in pelle naturale si modificano con il tempo e sviluppano una delicata patina, rendendoli pezzi davvero unici! Polvere e sporco possono essere rimossi con un panno leggermente umido. Tuttavia, è meglio evitare di bagnarli troppo. I cinturini in acciaio inossidabile, invece, sopportano l'umidità senza problemi.

## **GARANZIA**

Per offrirti una sensazione di tranquillità e sicurezza con il tuo nuovo orologio.

---

Per i prodotti acquistati a partire dal 25 aprile 2025, Lilienthal Lifestyle GmbH offre una garanzia del produttore di 3 anni valida in tutto il mondo a partire dalla data di acquisto, in caso di difetti di materiale o di fabbricazione. Per i prodotti acquistati prima del 25 aprile 2025, la garanzia del produttore è di 2 anni dalla data di acquisto. Questa garanzia del produttore viene concessa senza pregiudizio rispetto ai diritti legali di garanzia. La garanzia si riferisce alla funzionalità e alla lavorazione impeccabile. Non sono coperti dalla garanzia l'usura e i danni causati da incidenti o uso improprio. Nel caso degli orologi, la garanzia non copre problemi legati alle batterie, graffi e rottura del vetro. Entro il periodo di garanzia, i difetti di fabbricazione saranno riparati gratuitamente da noi.

## RICICLAGGIO E SMALTIMENTO

E se un giorno smette di funzionare?

---

I dispositivi elettrici usati e le batterie non devono essere smaltiti nei rifiuti domestici, ma consegnati presso i centri di raccolta autorizzati. Così garantisci uno smaltimento ecologico e il riutilizzo dei componenti. Grazie!



WEEE-Reg.-Nr.  
DE 24378860



## CONTATTO

---

### [Modulo di contatto](#)

Lilienthal Lifestyle GmbH  
Boxhagener Straße 78  
10245 Berlin

[www.lilienthal.berlin](http://www.lilienthal.berlin)



LILIENTHAL BERLIN

# HANDLEIDING



Chrono Miles



LILIENTHAL BERLIN

# INHOUDSOPGAVE

---

Inleiding	03
De Chrono Miles	04
Tijd en datum instellen	05
Makkelijk stoppen	07
Stoppen en weer meten	08
De uur instellen	09
De 24-uursweergave	11
Technische gegevens	12
Horlogebandjes vervangen	13
Onderhoudsinstructies	14
Garantie	15
Recycling en afvalverwerking	16
Contact	17

## INLEIDING

Veel techniek, veel functionaliteit – op de komende pagina's ontdek je hoe je alles overzichtelijk houdt!

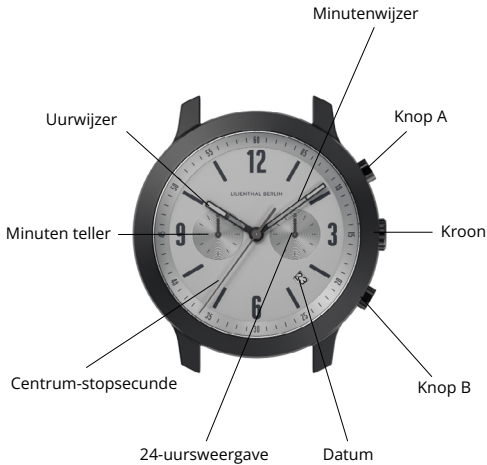
---

De Chrono Miles, die nu van jou is, is behoorlijk indrukwekkend: punctueel tot op de seconde, zeer functioneel en toch speels. Vol complexe techniek, maar toch heel eenvoudig te bedienen. Je hebt alleen twee drukknoppen en een kroon nodig. In deze handleiding ontdek je wanneer en hoe je ze moet indrukken en draaien!

# DE CHRONO MILES

Je nieuwe horloge zit vol verfijning. Kijk het goed na!

---



## TIJD EN DATUM INSTELLEN

Alles begint met de juiste instelling.  
Je hebt alleen de kroon nodig!

---



De datum instellen:

1. Kies de middelste kroonpositie **(Pos. 2)**.

Pos. 1   **Pos. 2**   Pos. 3

2. Draai nu de kroon tegen de klok in tot de gewenste datum.

**Let op:** Als je de datum instelt tussen 21:00 en 1:00, ga dan direct naar de volgende dag, omdat het mechanisme de automatische overschakeling om middernacht overslaat.



De tijd instellen:

1. Trek de kroon naar buiten  
**(Pos. 3).**

2. Draai deze naar de huidige tijd.

Pos. 1    Pos. 2    **Pos. 3**



Klaar?  
Druk de kroon  
dan gewoon  
weer terug in de  
behuizing **(Pos. 1)!**

**Pos. 1**



## MAKKELIJK STOPPEN

Wil je een tijd meten? Dat is heel gemakkelijk!  
Twee drukken op de knop zijn genoeg!

---



**(1) Knop A** start de stopwatchfunctie en **(2)** stopt deze weer.

**(3) Knop B** zet de Chronograph-wijzers terug naar de beginpositie nadat ze gestopt zijn.

## STOPPEN EN WEER METEN

Je kunt het meetproces op elk moment onderbreken en opnieuw starten.

---



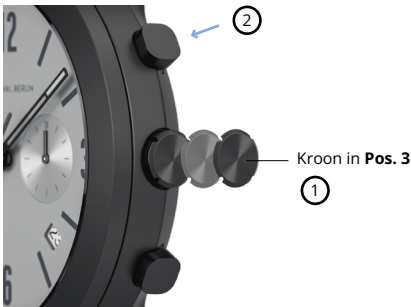
Met **knop A** start je het meetproces en stop je het weer. Dit kun je zo vaak herhalen als je wilt **(1) - (4)**.

**(5) Knop B** zet de weergave terug op 0.

## DE UUR INSTELLEN

De wijzers komen niet vanzelf in de beginpositie?  
Dan doe je het handmatig!

---



1. Trek de kroon (1) helemaal uit en druk daarna op **knop A (2)** om de centrum-stopsecunde opnieuw in te stellen.

2. Druk op **knop A (2)** totdat de centrum-stopsecunde weer in de beginpositie staat.



De wijzer kan snel worden doorgeschakeld door **knop A (2)** ingedrukt te houden.

**3.** Klaar? Druk de kroon dan gewoon weer terug in de behuizing (**Pos. 1**)!

## **DE 24-UURSWEERGAVE**

Een dag heeft zoals je weet 24 uur.  
De Chrono Miles laat ze allemaal zien.

---

De 24-uursweergave loopt synchroon met de grote uurwijzer en toont de tijd van 0:00 tot 24:00 uur. Staat de wijzer naar beneden, dan is het precies 12 uur 's middags. Zo heb je altijd het volledige dagoverzicht.

## **TECHNISCHE GEGEVENS**

Voor de Chrono Miles gebruiken wij alleen de beste componenten. Namelijk deze:

---

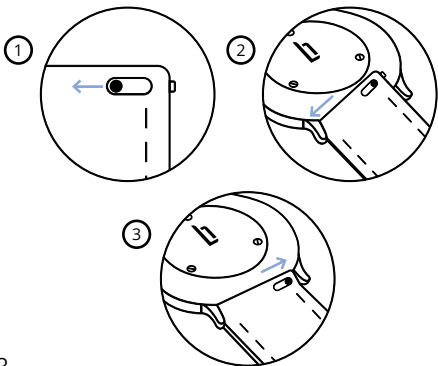
<b>Uurwerk:</b>	Japane fabrikant Miyota
<b>Kaliber:</b>	Kwarts Kaliber 0S21
<b>Materiaal behuizing:</b>	316L chirurgisch staal
<b>Behuizingsgrootte:</b>	44 mm
<b>Glas:</b>	Saffiergehard mineraalglas
<b>Waterbestendigheid:</b>	Tot 5 atm

## HORLOGEBANDJES VERVANGEN

Als je vindt dat je horloge een nieuwe uitstraling nodig heeft, vervang dan eenvoudig het bandje!

---

Om het bandje te verwisselen, duw je het kleine pennetje in het bandje naar binnen **(1)**. Hierdoor verkort je de stang en kun je het bandje losmaken **(2)**. Om het weer te bevestigen, trek je het pennetje terug en plaats je de stang in de gaatjes van de kast **(3)**.



## **ONDERHOUDSINSTRUCTIES**

De Chrono Miles is technisch geavanceerd,  
maar zeer onderhoudsvriendelijk!

---

Je horloge gaat overal met je mee, maar bij diepzeeduiken kun je het beter afdoen. Met een waterdichtheid van 5 bar is het echter uitstekend beschermd tegen waterspatten. Wanneer de batterij leeg raakt, breng je het horloge eenvoudig naar je vertrouwde juwelier of horlogemaker. De vakman vervangt de batterij in een handomdraai! Onze leren bandjes van natuurlijk leder veranderen met de tijd en ontwikkelen een prachtige patina. Dat maakt ze unieke exemplaren! Stof en vuil kun je verwijderen met een licht vochtig doekje. De bandjes mogen echter niet te nat worden. De edelstalen bandjes kunnen daarentegen probleemloos tegen vocht.



## **GARANTIE**

Zodat je een gerust en veilig gevoel hebt met je nieuwe horloge.

---

Voor producten die op of na 25 april 2025 zijn gekocht, biedt Lilienthal Lifestyle GmbH een wereldwijde fabrieksgarantie van 3 jaar vanaf de aankoopdatum voor materiaal- en fabricagefouten. Voor producten die vóór 25 april 2025 zijn gekocht, bedraagt de fabrieksgarantie 2 jaar vanaf de aankoopdatum. De garantie heeft betrekking op functionaliteit en vakmanschap. Slijtage en schade veroorzaakt door ongelukken of onjuist gebruik vallen niet onder de garantie. Voor onze horloges zijn batterijproblemen, krassen en glasbreuk ook uitgesloten van de garantie. Fabricagefouten worden binnen de garantieperiode kosteloos door ons hersteld. Als iets niet te repareren is, bieden we vervanging door een vergelijkbaar model aan. Wij zijn niet aansprakelijk voor neven- en gevolgschade.

## RECYCLING EN AFVALVERWERKING

En als het ooit niet meer werkt?

---

Gebruikte elektrische apparaten en batterijen mogen niet bij het huishoudelijk afval worden weggegooid, maar moeten worden afgegeven bij erkende inzamelpunten. Zo draag je bij aan een milieuvriendelijke verwerking en hergebruik van de onderdelen. Bedankt!



WEEE-Reg.-Nr.  
DE 24378860

## CONTACT

---

### [Contactformular](#)

Lilienthal Lifestyle GmbH  
Boxhagener Straße 78  
10245 Berlin

[www.lilienthal.berlin](http://www.lilienthal.berlin)



LILIENTHAL BERLIN

# INSTRUKCJA OBSŁUGI



Chrono Miles



LILIENTHAL BERLIN

# SPIS TREŚCI

---

Wstęp	03
Chronograph	04
Ustawianie godziny i daty	05
Funkcja stopera	07
Zatrzymanie i ponowne mierzenie	08
Kalibrowanie zegarka	09
Wyświetlacz 24-godzinny	11
Dane techniczne	12
Wymiana paska	13
Wskazówki dotyczące pielęgnacji	14
Gwarancja	15
Recykling i utylizacja	16
Kontakt	17

## WSTĘP

Wiele technologii, wiele funkcji – na kolejnych stronach dowiesz się, jak utrzymać wszystko pod kontrolą!

---

Chrono Miles, który teraz nazywasz swoim własnym, jest imponujący: punktualny co do sekundy, bardzo funkcjonalny, a jednocześnie zabawny. Pełen złożonej technologii, a jednocześnie bardzo łatwy w obsłudze. Wystarczą dwa przyciski i koronka. W tym przewodniku dowiesz się, kiedy i jak je naciskać i obracać!

# CHRONO MILES

Twój nowy zegarek jest pełen finezji.  
Przyjrzyj mu się dokładnie!

---

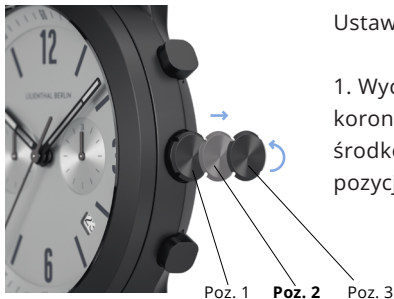




## USTAWIANIE GODZINY I DATY

Wszystko zaczyna się od właściwego ustawienia.  
Potrzebujesz tylko koronki!

---



Ustawianie daty:

1. Wyciągnij koronkę do środkowej pozycji (**Poz. 2**).

2. Obracaj koronkę w lewo, aż osiągniesz pożądaną datę.

**Uwaga:** Jeśli zmienisz datę między godziną 21:00 a 1:00, przejdź od razu do następnego dnia, ponieważ mechanizm pominię automatyczną zmianę o północy.



Ustawianie  
godziny:

1. Wyciągnij  
koronkę (**Poz. 3**).

2. Obróć ją do  
właściwej godziny.

Poz. 1

Poz. 2

**Poz. 3**



Wszystko w  
porządku?  
Teraz wcisnij  
koronkę z  
powrotem do  
koperty (**Poz. 1**)!

**Poz. 1**

## FUNKCJA STOPERA

Chcesz mierzyć czas? To nic prostszego!  
Wystarczy dwa naciśnięcia przycisku!

---



(1) **Przycisk A** uruchamia funkcję pomiaru czasu, a (2) zatrzymuje ją ponownie.

(3) **Przycisk B** resetuje wskazówki Chronograph po zatrzymaniu.

## ZATRZYMANIE I PONOWNE MIERZENIE

Możesz wstrzymać i wznowić proces pomiaru dowolną ilość razy.

---



**Przycisk A** rozpoczyna pomiar i zatrzymuje go ponownie. Możesz to robić wielokrotnie **(1) - (4)**.

**(5) Przycisk B** resetuje funkcję stopera.

## KALIBROWANIE ZEGARKA

Wskaźniki Chronograph nie wracają same do pozycji początkowej? W takim razie zrób to ręcznie!

---



**1.** Wyciągnąć koronkę **(1)** do końca, a następnie nacisnąć **przycisk A (2)**, aby zresetować stoper sekundnik.

**2.** Naciskaj **przycisk A (2)**, aż stoper sekundnik powróci do swojej pierwotnej pozycji.



Wskaźnik można szybko przesunąć, naciskając przycisk **A (2)** w sposób ciągły.

**3.** Wszystko w porządku? Teraz wcisnij koronkę z powrotem do koperty (**Poz. 1**)!

## **WYŚWIETLACZ 24-GODZINNY**

Jak wszyscy wiemy, doba ma 24 godziny.

Chrono Miles wyświetla je wszystkie.

---

Wyświetlacz 24-godzinny działa jednocześnie z dużą wskazówką godzinową i pokazuje czas od 0:00 do 24:00. Tak więc, gdy wskazówka znajduje się na dole, jest dokładnie 12 w południe. Dzięki temu zawsze masz w zasięgu wzroku cały dzień.

## DANE TECHNICZNE

W Chrono Miles używamy tylko najlepszych komponentów. Oto one:

---

<b>Mechanizm:</b>	Japoński producent Miyota
<b>Kaliber:</b>	Kwarcowy Kaliber 0S21
<b>Materiał obudowy:</b>	Stal chirurgiczna 316L
<b>Średnica obudowy:</b>	44 mm
<b>Szkiełko:</b>	Szafirowe szkło mineralne
<b>Wodoszczelność:</b>	5 barów

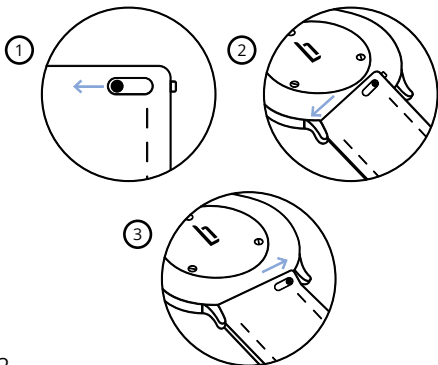


## WYMIANA PASKA

Jeśli czujesz, że twój zegarek potrzebuje nowego wyglądu, po prostu wymień pasek!

---

Aby wymienić pasek, przesunąć mały pin w pasku w lewo **(1)**. Skróć w ten sposób trzpień i będziesz mógł zdjąć pasek **(2)**. Aby go ponownie zamontować, odciągnij pin z powrotem i umieść trzpień w otworach koperty **(3)**.



## **WSKAZÓWKI DOTYCZĄCE PIELĘGNACJI**

Chrono Miles to technicznie zaawansowany zegarek, ale bardzo łatwy w pielęgnacji!

---

Twój zegarek może towarzyszyć ci wszędzie, jednak podczas nurkowania na dużych głębokościach lepiej go zdjąć. Dzięki wodoszczelności do 5 barów jest doskonale chroniony przed zachlapaniem wodą. Gdy bateria się wyczerpie, zanieś zegarek do zaufanego jubilera lub zegarmistrza. Profesjonalista wymieni baterię w mgnieniu oka! Nasze skórzane paski to produkty naturalne. Z tego powodu ich wygląd może zmieniać się z upływem czasu i może pojawić się na nich delikatna patyna, co sprawia, że stają się one naprawdę unikalne! Plamki kurzu można łatwo usunąć wilgotną szmatką, jednak należy unikać nadmiernego moczenia paska.

## **GWARANCJA**

Chcemy, byś mógł cieszyć się spokojem i poczuciem bezpieczeństwa z nowym zegarkiem.

---

W przypadku produktów zakupionych od 25 kwietnia 2025 r. firma Lilienthal Lifestyle GmbH udziela 3-letniej gwarancji producenta na całym świecie od daty zakupu w przypadku wad materiałowych i produkcyjnych. W przypadku produktów zakupionych przed 25 kwietnia 2025 r. gwarancja producenta wynosi 2 lata od daty zakupu. Gwarancja dotyczy funkcjonalności i bezbłędnej jakości wykonania. Nie obejmuje zużycia ani uszkodzeń wynikających z wypadków lub niewłaściwego użytkowania. W przypadku naszych zegarków z gwarancji wyłączone są również problemy z bateriami, zadrapania i uszkodzenia szkła. W okresie gwarancyjnym wady fabryczne zostaną przez nas bezpłatnie usunięte. Jeśli coś nie będzie możliwe do naprawy, zaoferujemy wymianę na

## RECYKLING I UTYLIZACJA

A co, jeśli pewnego dnia przestanie działać?

---

Zużyte urządzenia elektryczne oraz baterie nie mogą być wyrzucane do odpadów komunalnych. Należy je oddać do autoryzowanych punktów zbiórki. Dzięki temu przyczynisz się do ekologicznej utylizacji i ponownego wykorzystania części. Dziękujemy!



WEEE-Reg.-Nr.  
DE 24378860

## KONTAKT

---

[Formularz kontaktowy](#)

Lilienthal Lifestyle GmbH  
Boxhagener Straße 78  
10245 Berlin

[www.lilienthal.berlin](http://www.lilienthal.berlin)



LILIENTHAL BERLIN