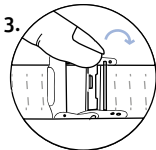
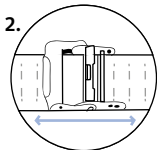


DIE RICHTIGE LÄNGE EINSTELLEN



Stecke einen spitzen Gegenstand in das kleine viereckige Loch am Verschluss. Benutze den Gegenstand wie einen Hebel, um diesen zu öffnen.

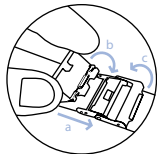
Jetzt kannst du den Verschluss verschieben. Orientiere dich für die richtige Länge an den Einbuchtungen auf der Rückseite des Bandes.



Wenn alles passt, drücke den eben angehobenen Teil wieder fest runter bis er einrastet. Damit fixierst du den Verschluss.

DAS BAND SCHLIESSEN

Häng die Haken vom oberen Teil des Verschlusses in den Steg des unteren Teils ein (a). Drück dann die Klappe fest. Du solltest ein Klicken hören (b). Lege dann den kleinen Bügel darüber (c).



GARANTIE

Für ab dem 25.04.2025 gekaufte Produkte gewährt die Lilienthal Lifestyle GmbH 3 Jahre Herstellergarantie weltweit ab Kaufdatum in Fällen von Material- und Herstellungsfehlern. Für vor dem 25.04.2025 gekaufte Produkte beläuft sich die Herstellergarantie auf 2 Jahre ab Kaufdatum. Diese Herstellergarantie wird unbeschadet der gesetzlichen Gewährleistungsansprüche gewährt. Die Garantie bezieht sich auf die Funktionalität und einwandfreie Verarbeitung. Nicht durch die Garantie abgedeckt sind Verschleiß sowie Schäden, die durch Unfälle oder unsachgemäße Benutzung entstehen. Bei unseren Uhren sind überdies Probleme mit Batterien sowie Kratzer und Glasbruch von der Garantie ausgenommen. Innerhalb der Garantiefrist werden Fabrikationsmängel kostenlos von uns behoben.

KONTAKT

[Kontaktformular](#)

Lilienthal Lifestyle GmbH
Boxhagener Straße 78
10245 Berlin

www.lilienthal.berlin

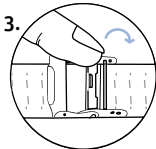
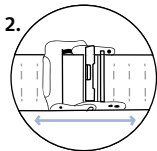


ADJUSTING THE RIGHT LENGTH



Place a small pointed tool into the little square hole on the clasp and loosen the clasp by carefully prying it upwards from the holder.

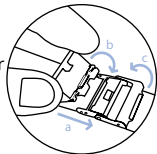
Now, you can move the clasp. Use the grooves on the underside of the strap until you find the desired length.



Once you have your desired length, secure the clasp. To do so, press down the lever until it snaps back into place in its original position.

FASTENING THE STRAP

Attach the two hooks onto the bar of the clasp mechanism at the other end of your watch strap (a). Press the clasp cover down until you hear a click (b) and secure it with the smaller clasp cover piece (c).



WARRANTY

For products purchased on or after April 25, 2025, we provide a 3-year manufacturer's warranty worldwide from the date of purchase for material and manufacturing defects. For products purchased before April 25, 2025, the manufacturer's warranty is 2 years from the date of purchase. The warranty covers functionality and flawless craftsmanship. It does not cover wear and tear or damage caused by accidents or improper use. For our watches, battery issues, scratches, and glass breakage are also excluded from the warranty. Within the warranty period, manufacturing defects will be repaired free of charge. If something cannot be repaired, we offer a replacement with a comparable model. We do not assume liability for incidental or consequential damages.

CONTACT

[Contact form EU](#)

[Contact form UK](#)

Lilienthal Lifestyle GmbH
Boxhagener Straße 78
10245 Berlin

www.lilienthal.berlin/en

www.lilienthal.berlin/uk

[Contact form US/CA](#)

Zeitgeist Inc
3600 Horizon Dr
Suite 110
King of Prussia, PA 19406

<https://lilienthal-berlin.com/>

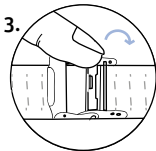
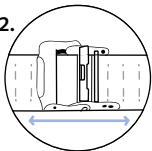


AJUSTEMENT À LA BONNE LONGUEUR



Insérez un objet pointu dans le petit trou carré situé sous le fermoir. Faites levier pour ouvrir le fermoir.

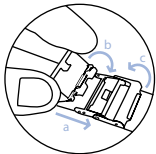
Vous pouvez maintenant faire glisser le fermoir le long du bracelet. Pour ajuster la longueur, laissez-vous guider par les encoches présentes sur l'intérieur du bracelet.



Une fois la bonne longueur trouvée, réenclenchez la partie du fermoir ouverte précédemment. Le fermoir ne peut plus glisser.

FERMETURE DU BRACELET

Placez les deux crochets de la partie supérieure du fermoir sur la barrette de la partie inférieure (a). Puis refermez le clapet. Vous devriez l'entendre se clipser (b). Rabattez ensuite le petit arceau sur l'ensemble (c).



GARANTIE

Pour les produits achetés à partir du 25 avril 2025, Lilienthal Lifestyle GmbH accorde une garantie constructeur de 3 ans dans le monde entier à compter de la date d'achat, couvrant les défauts de matériaux et de fabrication. Pour les produits achetés avant le 25 avril 2025, la garantie constructeur est de 2 ans à compter de la date d'achat. La garantie concerne la fonctionnalité et la qualité de fabrication. Ne sont pas couverts l'usure normale ainsi que les dommages causés par des accidents ou une utilisation incorrecte. De plus, les problèmes de batteries, les rayures et la casse de verre ne sont pas couverts par la garantie pour nos montres. Pendant la période de garantie, les défauts de fabrication seront réparés gratuitement. Si quelque chose ne peut pas être réparé, nous proposons un remplacement par un modèle comparable. Nous excluons toute responsabilité pour les dommages indirects ou consécutifs.

CONTACT

[Formulaire de contact](#)

Lilienthal Lifestyle GmbH
Boxhagener Straße 78
10245 Berlin

fr.lilienthal.berlin

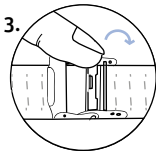
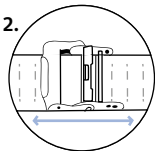


AJUSTAR LA LONGITUD CORRECTA



Introduce un objeto puntiagudo en el pequeño orificio cuadrado del cierre. Usa el objeto como una palanca para abrirlo.

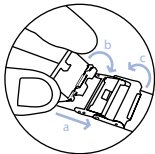
Ahora puedes deslizar el cierre. Guíate por las muescas en la parte trasera de la correa para ajustar la longitud correcta.



Si todo encaja, presiona la parte que acabas de levantar hacia abajo hasta que encaje en su lugar. Así fijarás el cierre.

CERRAR LA CORREA

Engancha los ganchos de la parte superior del cierre en la barra de la parte inferior (a). Luego, presiona la tapa firmemente hasta escuchar un clic (b). Por último, coloca el pequeño arco por encima (c).



GARANTÍA

Para los productos comprados a partir del 25 de abril de 2025, Lilienthal Lifestyle GmbH ofrece una garantía del fabricante de 3 años a nivel mundial a partir de la fecha de compra en caso de defectos de material o fabricación. Para los productos comprados antes del 25 de abril de 2025, la garantía del fabricante es de 2 años desde la fecha de compra. Esta garantía del fabricante se concede sin perjuicio de los derechos legales de garantía. La garantía se refiere a la funcionalidad y mano de obra impecable. No están cubiertos por la garantía el desgaste y los daños causados por accidentes o uso indebido. En el caso de los relojes, la garantía no cubre problemas relacionados con las baterías, arañazos y rotura del cristal. Durante el período de garantía, los defectos de fabricación serán reparados de forma gratuita por nosotros.

CONTACTO

[Formulario de contacto](#)

Lilienthal Lifestyle GmbH
Boxhagener Straße 78
10245 Berlin

<https://es.lilienthal.berlin/>

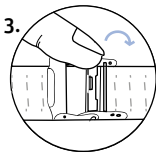
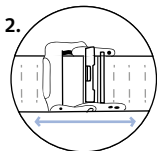


REGOLARE LA LUNGHEZZA CORRETTA



Inserisci un oggetto appuntito nel piccolo foro quadrato della chiusura. Usa l'oggetto come leva per aprirla.

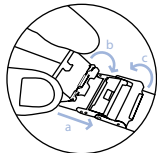
Ora puoi far scorrere la chiusura. Per trovare la lunghezza giusta, orientati con le scanalature sul retro del cinturino.



Se tutto è a posto, premi verso il basso la parte che hai appena sollevato finché non scatta in posizione. In questo modo fisserai la chiusura.

CHIUDERE IL CINTURINO

Aggancia i ganci della parte superiore della chiusura alla barra della parte inferiore (a). Poi, premi con forza il coperchio fino a sentire un clic (b). Infine, posiziona sopra il piccolo fermo (c).



GARANZIA

Per i prodotti acquistati a partire dal 25 aprile 2025, Lilienthal Lifestyle GmbH offre una garanzia del produttore di 3 anni valida in tutto il mondo a partire dalla data di acquisto, in caso di difetti di materiale o di fabbricazione. Per i prodotti acquistati prima del 25 aprile 2025, la garanzia del produttore è di 2 anni dalla data di acquisto. Questa garanzia del produttore viene concessa senza pregiudizio rispetto ai diritti legali di garanzia. La garanzia si riferisce alla funzionalità e alla lavorazione impeccabile. Non sono coperti dalla garanzia l'usura e i danni causati da incidenti o uso improprio. Nel caso degli orologi, la garanzia non copre problemi legati alle batterie, graffi e rottura del vetro. Entro il periodo di garanzia, i difetti di fabbricazione saranno riparati gratuitamente da noi.

CONTACTO

[Modulo di contatto](#)

Lilienthal Lifestyle GmbH
Boxhagener Straße 78
10245 Berlin

<https://it.lilienthal.berlin/>

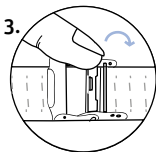
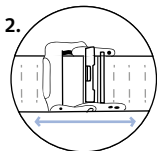


DE JUISTE LENGTE INSTELLEN



Steek een scherp voorwerp in het kleine vierkante gaatje van de sluiting. Gebruik het voorwerp als een hefboom om deze te openen.

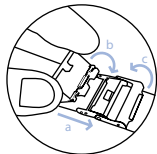
Nu kun je de sluiting verschuiven. Gebruik de inkepingen aan de achterkant van de band als referentie voor de juiste lengte.



Als alles goed zit, druk je het opgetilde deel weer stevig naar beneden tot het vastklikt. Zo zet je de sluiting vast.

DE BAND SLUITEN

Haak de haakjes van het bovenste deel van de sluiting in de stang van het onderste deel (a). Druk vervolgens de klep stevig aan tot je een klik hoort (b). Leg tot slot de kleine beugel eroverheen (c).



GARANTIE

Voor producten die op of na 25 april 2025 zijn gekocht, biedt Lilienthal Lifestyle GmbH een wereldwijde fabrieksgarantie van 3 jaar vanaf de aankoopdatum voor materiaal- en fabricagefouten. Voor producten die vóór 25 april 2025 zijn gekocht, bedraagt de fabrieksgarantie 2 jaar vanaf de aankoopdatum. De garantie heeft betrekking op functionaliteit en vakmanschap. Slijtage en schade veroorzaakt door ongelukken of onjuist gebruik vallen niet onder de garantie. Voor onze horloges zijn batterijproblemen, krassen en glasbreuk ook uitgesloten van de garantie. Fabricagefouten worden binnen de garantieperiode kosteloos door ons hersteld. Als iets niet te repareren is, bieden we vervanging door een vergelijkbaar model aan. Wij zijn niet aansprakelijk voor neven- en gevolgschade.

CONTACT

[Contactformulier](#)

Lilienthal Lifestyle GmbH
Boxhagener Straße 78
10245 Berlin

<https://nl.lilienthal.berlin/>

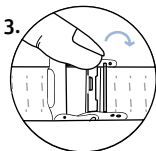
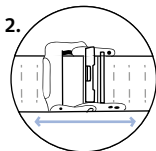


USTAWIĆ ODPOWIEDNIĄ DŁUGOŚĆ



Włóż spiczasty przedmiot do małego kwadratowego otworu w nasadce. Użyj przedmiotu jak dźwigni, aby ją otworzyć.

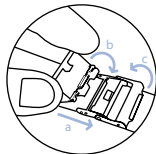
Teraz można przesunąć zapięcie. Użyj wgłębienia z tyłu paska jako prowadnicy dla prawidłowej długości.



Jeśli wszystko pasuje, mocno dociśnij podniesioną część, aż zatrzaśnie się na swoim miejscu. Spowoduje to zabezpieczenie zapięcia.

ZAMYKANIE TAŚMY

Zaczep haczyki z górnej części zapięcia o pręt dolnej części (a). Następnie mocno dociśnij klapkę. Powinieneś usłyszeć kliknięcie (b). Następnie umieść na niej mały klips (c).



GWARANCJA

W przypadku produktów zakupionych od 25 kwietnia 2025 r. firma Lilienthal Lifestyle GmbH udziela 3-letniej gwarancji producenta na całym świecie od daty zakupu w przypadku wad materiałowych i produkcyjnych. W przypadku produktów zakupionych przed 25 kwietnia 2025 r. gwarancja producenta wynosi 2 lata od daty zakupu. Gwarancja dotyczy funkcjonalności i bezbłędnej jakości wykonania. Nie obejmuje zużycia ani uszkodzeń wynikających z wypadków lub niewłaściwego użytkowania. W przypadku naszych zegarków z gwarancji wyłączone są również problemy z bateriami, zadrapania i uszkodzenia szkła. W okresie gwarancyjnym wady fabryczne zostaną przez nas bezpłatnie usunięte. Jeśli coś nie będzie możliwe do naprawy, zaoferujemy wymianę na porównywalny model. Odpowiedzialność za szkody pośrednie i następne jest wyłączona.

KONTAKT

[Formularz kontaktowy](#)

Lilienthal Lifestyle GmbH
Boxhagener Straße 78
10245 Berlin

www.lilienthal.berlin/pl

